

ФИТИНГИ СЕРИИ FG

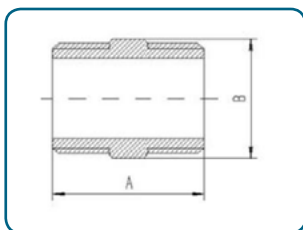
Фитинги из нержавеющей стали AISI 316 предназначены для монтажа и соединения участков трубопроводов, подключения шаровых кранов, вентилях, заслонок и других типов запорной арматуры.

Применяются для агрессивных и нейтральных газообразных и жидких сред с температурой и давлением не превышающими предельно допустимые значения, химически совместимые с материалами фитингов. Информацию о химической совместимости можно получить у специалистов ООО «БОНОМИ-ГПК»

Основные характеристики

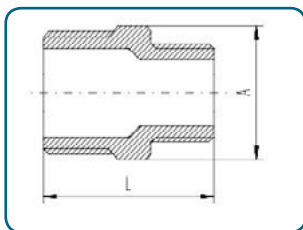
Характеристика	Значение
Материалы	Корпус: нержавеющая сталь AISI 316 Уплотнительное кольцо: PTFE
Резьба	Внутренняя трубная цилиндрическая Rp Конусная наружная резьба R
Давление	-0,9...16 бар
Рабочая среда	Жидкие и газообразные среды, химически совместимые с материалами фиттинга
Температура	-60°C ...+200°C

Мод. FG11, ниппель, наружняя/наружняя резьба



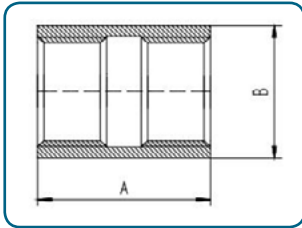
Мод.	R	A	B
FG1120	1/8"	28	12
FG1121	1/4"	30	14
FG1122	3/8"	35	17,5
FG1123	1/2"	38	22
FG1124	3/4"	43	27,5
FG1125	1"	48	34,5
FG1126	1"1/4	54	43,5
FG1127	1"1/2	56	49
FG1128	2"	64	61
FG1129	2"1/2	72	77
FG1130	3"	78	91
FG1131	4"	86	116

Мод. FG12, ниппель переходной, наружняя/наружняя резьба



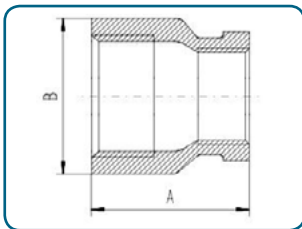
Мод.	R	R	L	A
FG122120	1/4"	1/8"	29	14
FG122220	3/8"	1/8"	31	17,5
FG122221	3/8"	1/4"	32	17,5
FG122321	1/2"	1/4"	35	22
FG122322	1/2"	3/8"	36	22
FG122423	3/4"	1/2"	41	27,5
FG122523	1"	1/2"	45	34,5
FG122524	1"	3/4"	47	34,5
FG122625	1"1/4	1"	52	43,5
FG122726	1"1/2	1"1/4	55	49
FG122827	2"	1"1/2	61	61
FG122928	2"1/2	2"	69	77
FG123029	3"	2"1/2	75	91

Мод. FG13, Муфта-боченок, внутренняя резьба



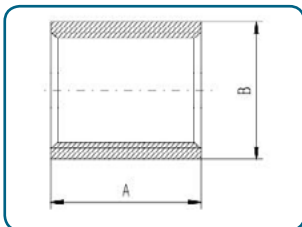
Мод.	Rp	A	B
FG1320	1/8"	24	14,5
FG1321	1/4"	24	17,5
FG1322	3/8"	30	20
FG1323	1/2"	32	26
FG1324	3/4"	35	31,5
FG1325	1"	41,75	39
FG1326	1"1/4"	45	47,5
FG1327	1"1/2"	47	54
FG1328	2"	53	67
FG1329	2"1/2"	60	83
FG1330	3"	62	97
FG1331	4"	64	123

Мод. FG14, Муфта-боченок переходная, внутренняя резьба



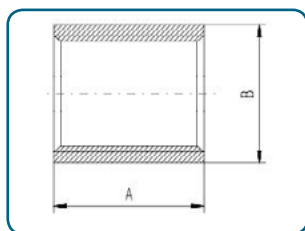
Мод.	Rp	Rp	A	B
FG142120	1/4"	1/8"	26	17,5
FG142221	3/8"	1/4"	30	20
FG142322	1/2"	1/4"	32	26
FG142322	1/2"	3/8"	34	26
FG142423	3/4"	1/2"	38	31,5
FG142523	1"	1/2"	41	39
FG142524	1"	3/4"	42	39
FG142625	1"1/4"	1"	45	47,5
FG142726	1"1/2"	1"1/4"	49	54
FG142827	2"	1"1/2"	50	67
FG142928	2"1/2"	2"	60	83
FG143029	3"	2"1/2"	69	97
FG143130	4"	3"	73	123

Мод. FG15, Муфта-боченок полированная, внутренняя резьба



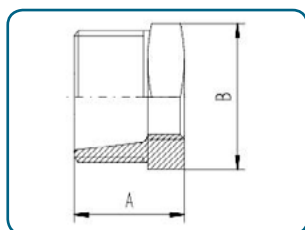
Мод.	Rp	A	B
FG1520	1/8"	16	13,2
FG1521	1/4"	22	17,2
FG1522	3/8"	23	20,7
FG1523	1/2"	30	25,7
FG1524	3/4"	33	31,2
FG1525	1"	39	38,7
FG1526	1"1/4"	43	47,7
FG1527	1"1/2"	45	53,7
FG1528	2"	52	65,7
FG1529	2"1/2"	61	82,7
FG1530	3"	67	95,7
FG1531	4"	79	120,7

Мод. FG17, Муфта-боченок укороченная, внутренняя резьба



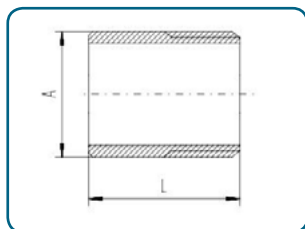
Мод.	Rp	A	B
FG1720	1/8"	11	13,2
FG1721	1/4"	15	17,2
FG1722	3/8"	16	20,7
FG1723	1/2"	20	25,7
FG1724	3/4"	21	31,2
FG1725	1"	25	38,7
FG1726	1"1/4	28	47,7
FG1727	1"1/2	28	53,7
FG1728	2"	31	65,7
FG1729	2"1/2	36	82,7
FG1730	3"	39	95,7
FG1731	4"	45	120,7

Мод. FG18, Футорка переходная, внутренняя/наружная резьба



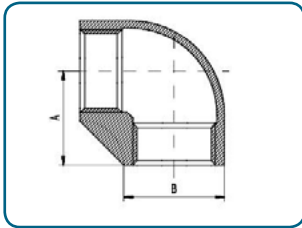
Мод.	Rp	Rp	A	B
FG182120	1/4"	1/8"	19	14
FG182221	3/8"	1/4"	21	17,5
FG182321	1/2"	1/4"	24	22
FG182322	1/2"	3/8"	24	22
FG182423	3/4"	1/2"	26	27,5
FG182523	1"	1/2"	27	34,5
FG182524	1"	3/4"	27	34,5
FG182625	1"1/4	1"	30	43,5
FG182726	1"1/2	1"1/4	31	49
FG182827	2"	1"1/2	35	61
FG182928	2"1/2	2"	41	77
FG183029	3"	2"1/2	44	91
FG183130	4"	3"	48	116

Мод. FG19, Фиттинг резьбовой с выходом под приварку



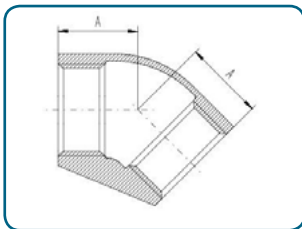
Мод.	R	A	L
FG193020	1/8"	10,3	30
FG193021	1/4"	13,7	30
FG193022	3/8"	17,1	30
FG193523	1/2"	21,3	35
FG194024	3/4"	26,7	40
FG194025	1"	33,4	40
FG195026	1"1/4	42,2	50
FG195027	1"1/2	48,3	50
FG195028	2"	60,3	50
FG195029	2"1/2	76,3	60
FG197030	3"	99,9	70
FG198031	4"	114	80

Мод. FG20, Фиттинг угловой, 90°



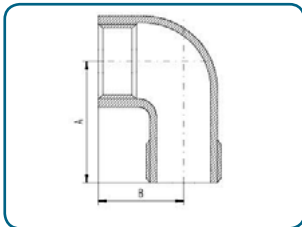
Мод.	Rp	A	B
FG2020	1/8"	17	14,5
FG2021	1/4"	19	17,5
FG2022	3/8"	23	20
FG2023	1/2"	27	26
FG2024	3/4"	31,5	31,5
FG2025	1"	36,5	39
FG2026	1"1/4	42,5	47,5
FG2027	1"1/2	47,5	54
FG2028	2"	56	67
FG2029	2"1/2	68	83
FG2030	3"	77,5	97
FG2031	4"	93	123

Мод. FG21, Фиттинг угловой, 45°



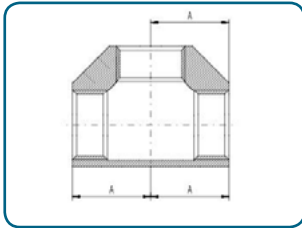
Мод.	Rp	A
FG2120	1/8"	17
FG2121	1/4"	17
FG2122	3/8"	19
FG2123	1/2"	21
FG2124	3/4"	25
FG2125	1"	29
FG2126	1"1/4	33
FG2127	1"1/2	37
FG2128	2"	42
FG2129	2"1/2	50
FG2130	3"	54
FG2131	4"	65

Мод. FG23, Фиттинг угловой, 90° наружная/внутренняя резьба



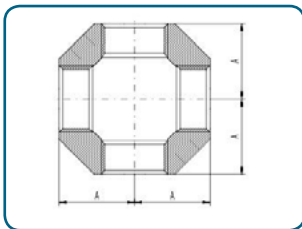
Мод.	Rp	A	B
FG2320	1/8"	24	17
FG2321	1/4"	28	20
FG2322	3/8"	32	23
FG2323	1/2"	37	28
FG2324	3/4"	43	32
FG2325	1"	52	38
FG2326	1"1/4	57	43
FG2327	1"1/2	62	48
FG2328	2"	74	57
FG2329	2"1/2	85	68
FG2330	3"	98	78
FG2320	4"	118	97

Мод. FG24, Тройник



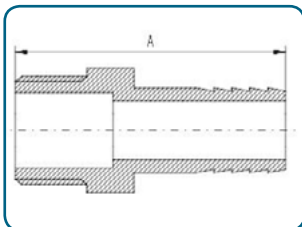
Мод.	Rp	A
FG2420	1/8"	17
FG2421	1/4"	19
FG2422	3/8"	23
FG2423	1/2"	27
FG2424	3/4"	31,5
FG2425	1"	36,5
FG2426	1"1/4"	42,5
FG2427	1"1/2"	47,7
FG2428	2"	56
FG2429	2"1/2"	68
FG2430	3"	77,5
FG2420	4"	93

Мод. FG26, квадрат



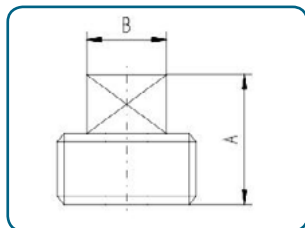
Мод.	Rp	A
FG2431	1/8"	17
FG2620	1/4"	19
FG2621	3/8"	23
FG2622	1/2"	27
FG2623	3/4"	31,5
FG2624	1"	36,5
FG2625	1"1/4"	42,5
FG2626	1"1/2"	47,5
FG2627	2"	56
FG2628	2"1/2"	68
FG2629	3"	77,5
FG2630	4"	93

Мод. FG30, фитинг под гибкий шланг



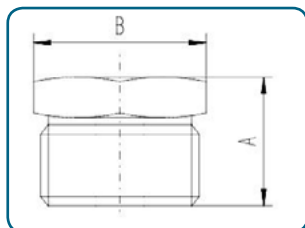
Мод.	R	A	Ø, мм
FG302108	1/4"	41	8
FG302210	3/8"	46	10
FG302313	1/2"	56	13
FG302420	3/4"	64	20
FG302526	1"	71	26
FG302633	1"1/4"	80	33
FG302739	1"1/2"	80	39
FG302852	2"	97	52
FG195028	2"	60,3	50
FG195029	2"1/2"	76,3	60
FG197030	3"	99,9	70
FG198031	4"	114	80

Мод. FG31, заглушка



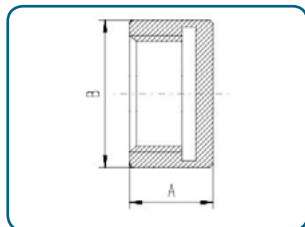
Мод.	R	A	B
FG3120	1/8"	13,5	7
FG3121	1/4"	17	8
FG3122	3/8"	18	10
FG3123	1/2"	22	11
FG3124	3/4"	23,5	17
FG3125	1"	27	19
FG3126	1"1/4	29	22
FG3127	1"1/2	30	22
FG3128	2"	36	27
FG3129	2"1/2	39	32
FG3130	3"	44	36
FG3120	4"	58	41

Мод. FG32, заглушка



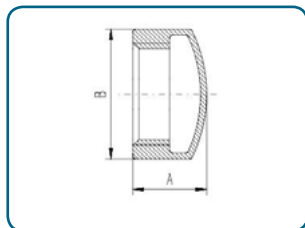
Мод.	R	A	B
FG3220	1/8"	16	13
FG3221	1/4"	18	14
FG3222	3/8"	19	17,5
FG3223	1/2"	22	22
FG3224	3/4"	25	27,5
FG3225	1"	27	34,5
FG3226	1"1/4	30	43,5
FG3227	1"1/2	31	49
FG3228	2"	35	61
FG3229	2"1/2	39	77
FG3230	3"	43	91

Мод. FG33, заглушка



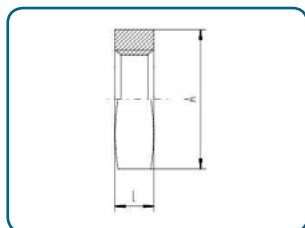
Мод.	Rp	A	B
FG3320	1/8"	15	12,8
FG3321	1/4"	15	15,5
FG3322	3/8"	16	18,2
FG3323	1/2"	20	24,3
FG3324	3/4"	22	29,3
FG3325	1"	26	36,8
FG3326	1"1/4	28	45,5
FG3327	1"1/2	32	51
FG3328	2"	32	64
FG3329	2"1/2	39	79,6
FG3330	3"	42	93,4
FG3331	4"	44	119,5

Мод. FG34, заглушка



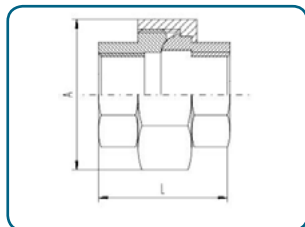
Мод.	Rp	A	B
FG3420	1/8"	15	14,5
FG3421	1/4"	15	17,5
FG3422	3/8"	16	20
FG3423	1/2"	20	26
FG3424	3/4"	22	31,5
FG3425	1"	26	39
FG3426	1"1/4	28	47,5
FG3427	1"1/2	32	54
FG3428	2"	32	67
FG3429	2"1/2	39	83
FG3430	3"	42	97
FG3431	4"	44	123

Мод. FG35, гайка



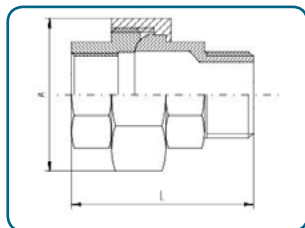
Мод.	Rp	A	L
FG3520	1/8"	19	6
FG3521	1/4"	22	7
FG3522	3/8"	27	8
FG3523	1/2"	32	10
FG3524	3/4"	36	10
FG3525	1"	46	10
FG3526	1"1/4	55	11
FG3527	1"1/2	60	12
FG3528	2"	75	13
FG3529	2"1/2	95	16
FG3530	3"	105	19
FG3531	4"	135	22

Мод. FG40, муфта-американка, уплотнение металл-металл



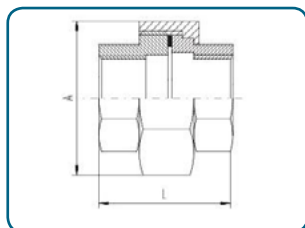
Мод.	Rp	A	L
FG4020	1/8"	27,5	27,5
FG4021	1/4"	32,5	31
FG4022	3/8"	36	32
FG4023	1/2"	39	37,5
FG4024	3/4"	47	40,5
FG4025	1"	55	46
FG4026	1"1/4	67	52
FG4027	1"1/2	72,5	52
FG4028	2"	90	65
FG4029	2"1/2	110	72
FG4030	3"	123	78,5
FG4031	4"	149	89

Мод. FG41, муфта-американка, уплотнение металл-металл



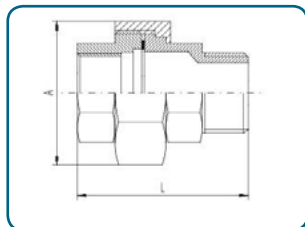
Мод.	R/Rp	A	L
FG4120	1/8"	27	35
FG4121	1/4"	32,5	42
FG4122	3/8"	36	44,5
FG4123	1/2"	39	51
FG4124	3/4"	47	57,5
FG4125	1"	55	65
FG4126	1"1/4	67	70,5
FG4127	1"1/2	72,5	74,5
FG4128	2"	90	87,5
FG4129	2"1/2	110	93
FG4130	3"	123	108
FG4131	4"	152	129

Мод. FG42, муфта-американка, уплотнение PTFE



Мод.	Rp	A	L
FG4220	1/8"	27,5	27,5
FG4221	1/4"	32,5	31
FG4222	3/8"	36	32
FG4223	1/2"	39	37,5
FG4224	3/4"	47	40,5
FG4225	1"	55	46
FG4226	1"1/4	67	52
FG4227	1"1/2	72,5	52
FG4228	2"	90	65
FG4229	2"1/2	110	72
FG4230	3"	123	78,5
FG4231	4"	149	89

Мод. FG43, муфта-американка, уплотнение PTFE

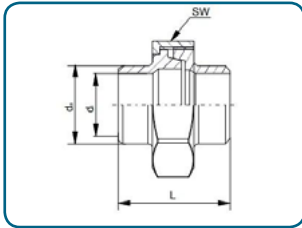


Мод.	R/Rp	A	L
FG4320	1/8"	27	35
FG4321	1/4"	32,5	42
FG4322	3/8"	36	44,5
FG4323	1/2"	39	51
FG4324	3/4"	47	57,5
FG4325	1"	55	65
FG4326	1"1/4	67	70,5
FG4327	1"1/2	72,5	74,5
FG4328	2"	90	87,5
FG4329	2"1/2	110	93
FG4330	3"	123	108
FG4331	4"	152	129

Мод. FG48, муфта-американка под приварку, уплотнение металл-металл



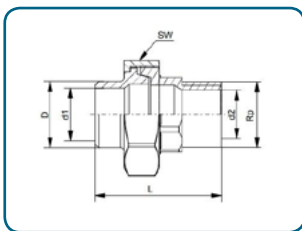
Мод.	da	di	L	SW
FG4822	17,2	12,5	37,7	36
FG4823	21,3	16	40,8	39
FG4824	26,9	21	47,5	47
FG4825	33,7	27	49	55
FG4826	42,4	35	54	67
FG4827	48,3	41	56	72,5
FG4828	60,3	52	63,5	90
FG4829	76,1	68,7	69	110
FG4830	88,9	80,8	75	123



Мод. FG49, муфта-американка под приварку/резьба, уплотнение металл-металл



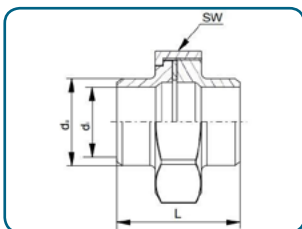
Мод.	R	D	d1	d2	L	SW
FG4922	3/8"	17,2	12,5	12,5	45	36
FG4923	1/2"	21,3	16	15	52	39
FG4924	3/4"	26,9	21	20	59	47
FG4925	1"	33,7	27	25	65,5	55
FG4926	1"1/4	42,4	35	32	70	67
FG4927	1"1/2	48,3	41	38	75,6	72,5
FG4928	2"	60,3	52	50	88	90



Мод. FG50, муфта-американка под приварку, уплотнение PTFE



Мод.	da	di	L	SW
FG5022	17,2	12,5	37,7	36
FG5023	21,3	16	40,8	39
FG5024	26,9	21	47,5	47
FG5025	33,7	27	49	55
FG5026	42,4	35	54	67
FG5027	48,3	41	56	72,5
FG5028	60,3	52	63,5	90
FG5029	76,1	68,7	69	110
FG5030	88,9	80,8	75	123



Мод. FG51, муфта-американка под приварку/резьба, уплотнение PTFE



Мод.	R	D	d1	d2	L	SW
FG5122	3/8"	17,2	12,5	12,5	45	36
FG5123	1/2"	21,3	16	15	52	39
FG5124	3/4"	26,9	21	20	59	47
FG5125	1"	33,7	27	25	65,5	55
FG5126	1"1/4	42,4	35	32	70	67
FG5127	1"1/2	48,3	41	38	75,6	72,5
FG5128	2"	60,3	52	50	88	90

